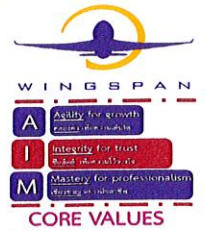




สื่อสารประชาสัมพันธ์

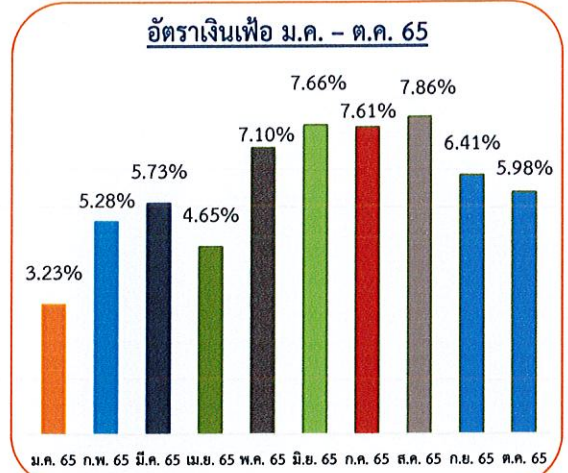


ฉบับที่ 11 ประจำเดือนพฤศจิกายน 2565

รายงานการเปลี่ยนแปลง ความผันผวน และทิศทางของธุรกิจการบิน ประจำเดือนพฤศจิกายน 2565

1. คาดการณ์สถานะเงินเฟ้อ (Inflation) ในประเทศ

อัตราเงินเฟ้อของไทยในเดือนตุลาคม 2565 ลดลง 5.98% จากเดือน ต.ค. 65 และแนวโน้มอัตราเงินเฟ้อในเดือน พ.ย. 65 โดยคาดว่าจะชะลอตัวตามราคาสินค้าอุปโภค-บริโภคที่จำเป็นต่อการครองชีพหลายรายการที่ชะลอตัวลง จากมาตรการดูแลค่าครองชีพของภาครัฐและน้ำท่วมในหลายพื้นที่เริ่มคลี่คลาย ส่วนอัตราเงินเฟ้อทั่วไปปี 65 คาดอยู่ในกรอบ 5.5 - 6.5% (ค่ากลาง 6.0%) ภายใต้ 3 สมมติฐานสำคัญ คือ อัตราการขยายตัวทางเศรษฐกิจ 2.7 - 3.2% ราคาน้ำมันดิบดูไบเฉลี่ยทั้งปี 90 - 110 เหรียญสหรัฐ/บาร์เรล และอัตราแลกเปลี่ยนเฉลี่ยทั้งปี 33.50 - 35.50 บาท/เหรียญสหรัฐ และมีราคาคว้อตราเงินเฟ้อในช่วง 2 เดือนที่เหลือของปีนี้ (พ.ย.-ธ.ค.) ยังมีแนวโน้มชะลอตัวลง โดยเงินเฟ้อเดือน พ.ย. มีแนวโน้มที่จะลดลง คาดว่าคงจะไม่ถึง 6%



ที่มา : <https://www.efinancethai.com>

2. สถานการณ์ธุรกิจการบินของประเทศไทยปี 2565 (มกราคม - ตุลาคม) มีแนวโน้มดีขึ้น

สถิติการขนส่งทางอากาศผ่านท่าอากาศยาน 6 แห่ง ของ AOT เดือนมกราคม-ตุลาคม 2565 เทียบกับช่วงเดียวกันของปี 2562 ช่วงก่อนวิกฤต

- ➔ ภาพรวม ผู้โดยสารเดินทางเข้า-ออกประเทศไทย ผ่านท่าอากาศยานหลัก 6 แห่ง เพิ่มขึ้นจาก 95,205 คน/วัน ในเดือนมกราคม 2565 เป็น 225,261คน/วัน ในเดือนตุลาคม 2565
 - ➔ 10 เดือนแรกปี 2565 มีผู้โดยสารรวมประมาณ 47 ล้านคน
 - ➔ สนามบินสุวรรณภูมิ มีผู้โดยสารเดินทางเข้า-ออกมากที่สุดประมาณ 21 ล้านคน คิดเป็นสัดส่วน 45% ของผู้โดยสารทั้งหมด
- ➔ การเดินทางภายในประเทศยังคงเป็นตัวขับเคลื่อนหลักด้วยสัดส่วนผู้โดยสารรวมกว่า 66%
- ➔ การเดินทางระหว่างประเทศมีการฟื้นตัวเนื่องจากการผ่อนคลายมาตรการจำกัดการเดินทาง
 - ➔ จำนวนผู้โดยสารระหว่างประเทศเพิ่มขึ้นจาก 15,008 คน/วัน ในเดือนมกราคม 2565 เป็น 98,982 คน/วัน ในเดือนตุลาคม 2565
 - ➔ สัดส่วนจำนวนผู้โดยสารระหว่างประเทศเทียบกับช่วงเดียวกันของปี 2562 มีการฟื้นตัวเนื่องจาก 6% ในเดือนมกราคม 2565 เป็น 44% ในเดือนตุลาคม 2565
 - ➔ ผู้โดยสารระหว่างประเทศเดินทางผ่านท่าอากาศยานสุวรรณภูมิมากที่สุดคิดเป็นสัดส่วนกว่า 76% ของผู้โดยสาร

3. ผลการประชุม APEC เร่งฟื้นฟูการท่องเที่ยวและการเดินทาง

1. Open - เปิดกว้างสร้างสัมพันธ์ / จัดทำแผนงานต่อเนื่องระหว่างปี 2566-2569 เรื่องเขตการค้าเสรีเอเชีย-แปซิฟิก (Free Trade Area of the Asia-Pacific: FTAAP) ในบริบทหลังโควิด-19 เพื่อเพิ่มขีดความสามารถของสมาชิกและเตรียมความพร้อมในการรับมือประเด็นการค้าการลงทุนใหม่ ๆ
2. Connect - เชื่อมโยงกัน / ฟื้นฟูการเดินทางข้ามพรมแดนระหว่างกันอย่างปลอดภัยและไร้รอยต่อ โดยเฉพาะการเดินทางท่องเที่ยวที่ได้รับผลกระทบมากที่สุด ด้วยการจัดตั้งกลไก APEC Safe Passage Taskforce
3. Balance - สู่สมดุล / ผู้นำ APEC รับรอง “เป้าหมายกรุงเทพฯ ว่าด้วยเศรษฐกิจ BCG” ซึ่งเป็นเป้าหมายเพื่อส่งเสริมความยั่งยืนฉบับแรกของเอเปก เพื่อวางรากฐานในการขับเคลื่อนเศรษฐกิจในภูมิภาคเอเชีย-แปซิฟิกอย่างครอบคลุมยั่งยืน และเป็นมิตรกับสิ่งแวดล้อมอย่างเป็นระบบ

ที่มา : เรียบเรียงจากสถานะแวดล้อมในอุตสาหกรรมการบินเดือนพฤศจิกายน 2565 / บมจ. การบินไทย

จัดทำสื่อโดย: แผนกพัฒนากลยุทธ์และงานบริการ (วันที่ 25 พฤศจิกายน 2565)