



รายงานการเปลี่ยนแปลง ความผันผวน และทิศทางของธุรกิจการบิน ประจำเดือนพฤษภาคม 2565

1. คาดการณ์ภาวะเงินเฟ้อ (Inflation) ในประเทศ

อัตราเงินเฟ้อเดือนเมษายน 2565 เพิ่มขึ้น 4.65% และมีแนวโน้มอัตราเงินเฟ้อ เดือนพฤษภาคม 2565 มีแนวโน้มขยายตัวต่อเนื่อง จากราคาน้ำมันที่ยังคงอยู่ในระดับสูงเมื่อเทียบกับเดือนเดียวกันของปีก่อน ประกอบกับมาตรการตรึงราคาและการปรับลดภาษีสรรพสามิตน้ำมันดีเซล ได้สิ้นสุดลงในเดือนเมษายนและปลายเดือนพฤษภาคมนี้ และการปรับราคาสูงขึ้นแบบขั้นบันไดของก๊าซหุงต้มหรือ LPG ในเดือนเมษายน-พฤษภาคม 2565 รวมทั้งสินค้าอุปโภคบริโภค โดยเฉพาะอาหารสดและอาหารสำเร็จรูปยังมีแนวโน้มปรับสูงขึ้นตามต้นทุนการผลิตและวัตถุดิบ

นอกจากนี้ ราคาพลังงานและสินค้าโภคภัณฑ์โลก มาตรการคว่ำบาตรของสหรัฐและพันธมิตร และการแพร่ระบาดของโควิด-19 รวมถึงความไม่แน่นอนของสภาพอากาศ ยังคงเป็นปัจจัยที่จะส่งผลให้เงินเฟ้อของประเทศสูงขึ้นได้ในระยะต่อไป ซึ่งจะต้องเฝ้าระวังอย่างใกล้ชิด

แนวโน้มอัตราเงินเฟ้อ ปี 2565 กระทรวงพาณิชย์ คาดการณ์ว่า เงินเฟ้อทั่วไปของไทยปี 2565 จะเคลื่อนไหวในกรอบ 4.0-5.0% (ค่ากลางอยู่ที่ 4.5%) ซึ่งเป็นระดับที่เหมาะสมกับสถานการณ์ปัจจุบัน และหากสถานการณ์เปลี่ยนแปลงอย่างมีนัยสำคัญจะมีการทบทวนอีกครั้ง

จากสถานการณ์สภาวะเงินเฟ้อในประเทศและต่างประเทศ มีแนวโน้มที่เพิ่มสูงขึ้นอย่างต่อเนื่อง แต่ทิศทางของธุรกิจการบินภายในประเทศและต่างประเทศ มีการเดินทางท่องเที่ยวระหว่างประเทศมากขึ้น ซึ่งสวนทางกับสภาวะเงินเฟ้อในปัจจุบัน

2. การเดินทางท่องเที่ยวระหว่างประเทศของไทย มีแนวโน้มฟื้นตัวเนื่องจากการผ่อนปรนข้อจำกัด

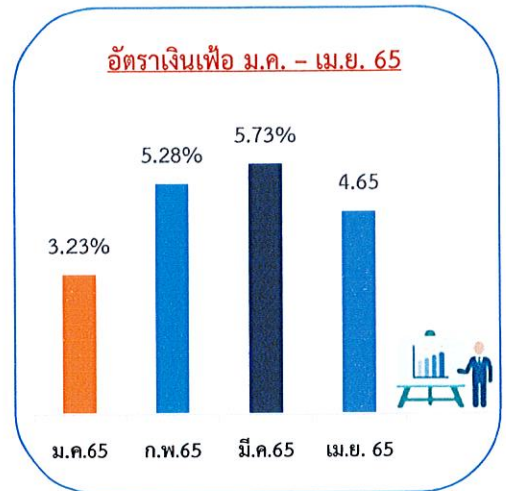
➔ สถิตินักท่องเที่ยวต่างชาติเดินทางมาไทยมากที่สุด 10 อันดับแรกในไตรมาส 1 ที่ผ่านมามีดังนี้

- | | |
|----------------------------|-------------------------|
| 1. รัสเซีย 51,360 คน | 6. จีน 15,410 คน |
| 2. เยอรมนี 38,359 คน | 7. สวีเดน 14,269 คน |
| 3. สหราชอาณาจักร 31,712 คน | 8. ออสเตรเลีย 13,799 คน |
| 4. ฝรั่งเศส 29,855 คน | 9. อิสราเอล 11,681 คน |
| 5. สหรัฐ 25,315 คน | 10. อินเดีย 9,080 คน |

➔ คาดการณ์จำนวนผู้โดยสารต่างชาติเดินทางท่องเที่ยว (เม.ย. – มิ.ย. 65) 3.4 แสนคน

แนวโน้มสถานการณ์ท่องเที่ยวตลาดต่างประเทศในไตรมาส 2/2565 (เม.ย.-มิ.ย.) คาดว่าจะมีแนวโน้มปรับตัวดีขึ้นเมื่อเทียบกับช่วงเดียวกันของปี 2564 โดยคาดว่าจะมีจำนวนนักท่องเที่ยวต่างชาติเดินทางเข้าไทย 341,340 คน เพิ่มขึ้น 1,584% สร้างรายได้ทางการท่องเที่ยวประมาณ 23,083 ล้านบาท เพิ่มขึ้น 983% เมื่อเทียบกับไตรมาสเดียวกันของปีที่แล้ว

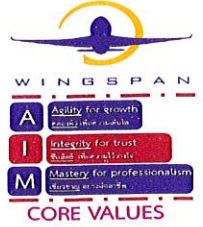
ที่มา : <https://www.bangkokbiznews.com/business/997612>



ที่มา : <https://www.prachachat.net/finance/news-924243>



สื่อสารประชาสัมพันธ์



ฉบับที่ 5 ประจำเดือนพฤษภาคม 2565

รายงานการเปลี่ยนแปลง ความผันผวน และทิศทางของธุรกิจการบิน ประจำเดือนพฤษภาคม 2565

✈ จำนวนผู้โดยสารระหว่างประเทศปรับเพิ่มขึ้น หลังมีการผ่อนคลายมาตรการจำกัดการเดินทางระหว่างประเทศ และผ่อนปรนข้อจำกัดในการเดินทางเข้าประเทศ ล่าสุด ยกเลิก Test & Go มีผลวันที่ 1 พฤษภาคม 2565 โดยเริ่มลงทะเบียนได้ตั้งแต่วันที่ 29 เมษายน 2565 โดยมีวิธีปฏิบัติตามขั้นตอนดังนี้

- ลงทะเบียนผ่าน THAILAND PASS
- ในกรณีได้รับวัคซีนครบเกณฑ์ *
 - ไม่ต้องกักตัว
- ในกรณีไม่ได้รับวัคซีน / วัคซีนไม่ครบตามเกณฑ์
 - มีผลตรวจ RT-PCR เป็นลบก่อนเดินทาง 72 ชั่วโมง -----> ไม่ต้องกักตัว
 - กักตัวในโรงแรม 5 วัน ตรวจ RT-PCR ในวันที่ 4-5 **

เอกสารประกอบการลงทะเบียนที่ต้องเตรียม

- ✓ หนังสือเดินทาง
- ✓ หลักฐานประกันสุขภาพวงเงินขั้นต่ำ 10,000 ดอลลาร์สหรัฐฯ (สำหรับชาวต่างชาติ)
- ✓ * เอกสารรับรองการได้รับวัคซีน (สำหรับผู้ได้รับวัคซีนครบตามเกณฑ์)
- ✓ ** หลักฐานการชำระเงินค่าโรงแรมสำหรับกักกัน (AQ) จำนวน 5 วัน (พร้อมค่าตรวจ RT-PCR 1 ครั้งในวันที่ 4-5 และพาหนะรับส่งจากสนามบิน) สำหรับผู้ที่ไม่ได้รับวัคซีน/ไม่ได้ครบตามเกณฑ์ และไม่ประสงค์ทำการตรวจ RT-PCR ก่อนเดินทางเข้าประเทศไทย

ที่มา : ศูนย์ข้อมูล COVID-19 กรมประชาสัมพันธ์ และ กรมควบคุมโรค

OK.
23-05-65.

5-